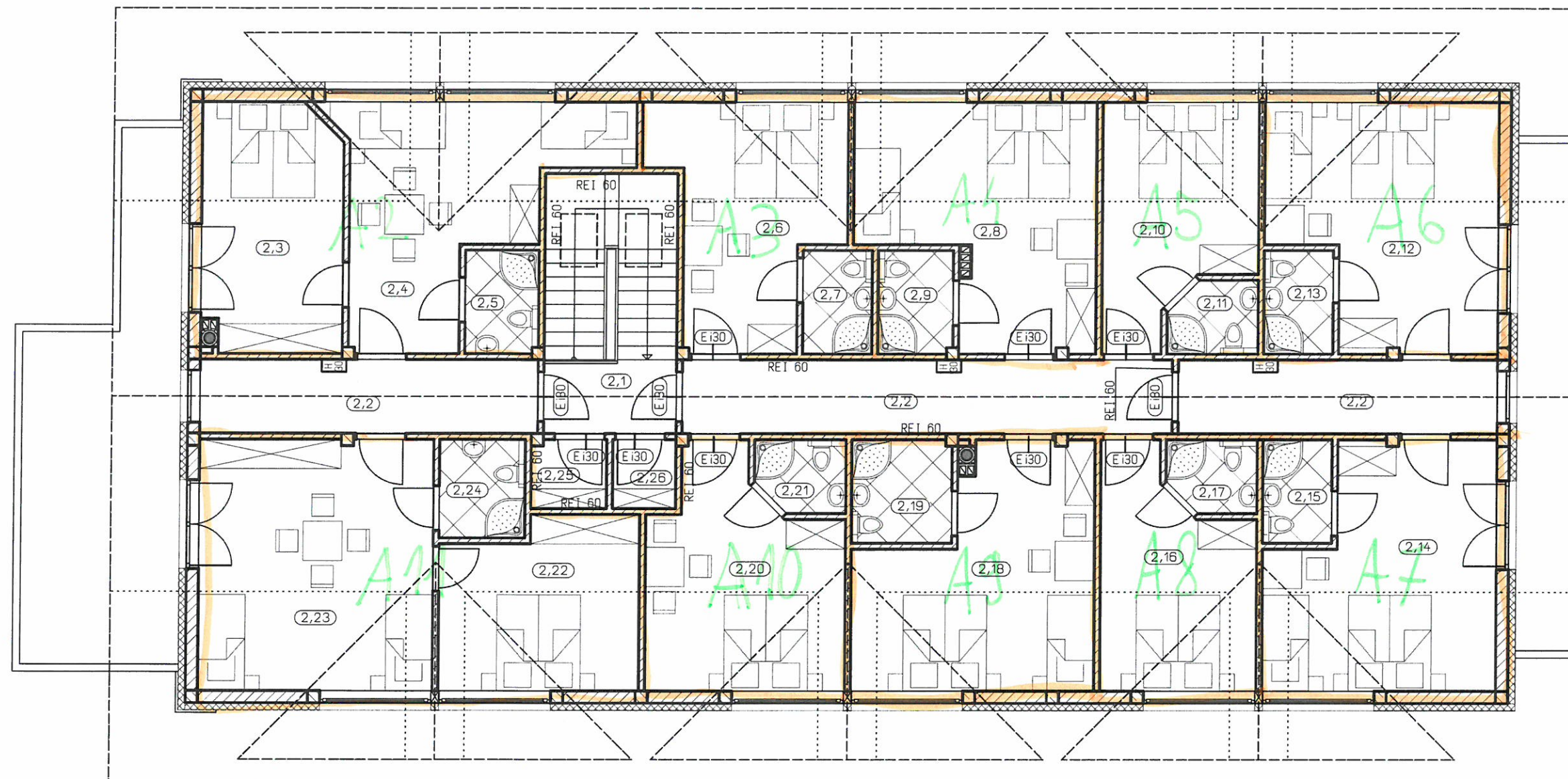


(1,1) komunikacja I płytki gresowe 0.00 m <sup>3</sup> 22.80 m <sup>2</sup>	(1,2) w.c. męskie płytki gresowe 40.65 m <sup>3</sup> 12.74 m <sup>2</sup>	(1,3) w.c. niepełnosprawni płytki gresowe 15.69 m <sup>3</sup> 4.92 m <sup>2</sup>	(1,4) w.c. damskie płytki gresowe 21.26 m <sup>3</sup> 6.67 m <sup>2</sup>	(1,5) komunikacja II płytki gresowe 25.65 m <sup>3</sup> 8.04 m <sup>2</sup>	(1,6) kuchnia płytki gresowe 76.06 m <sup>3</sup> 23.84 m <sup>2</sup>
(1,7) sala weselna płytki gresowe 417.29 m <sup>3</sup> 130.81 m <sup>2</sup>	(1,8) zmywalnia płytki gresowe 15.00 m <sup>3</sup> 4.70 m <sup>2</sup>	(1,9) komunikacja III płytki gresowe 0.00 m <sup>3</sup> 3.23 m <sup>2</sup>	(1,10) bar płytki gresowe 0.00 m <sup>3</sup> 3.10 m <sup>2</sup>	(1,11) sala konsumpcyjna płytki gresowe 0.00 m <sup>3</sup> 75.62 m <sup>2</sup>	

<b>OBIEKT</b>	BUDYNEK USŁUGOWY - PROJEKT ZAMIENNY JAWORZYŃKA - TRÓJSTYK dz.nr 3895/9, 3895/6	<b>PROJEKTY DOMÓW</b> ARCHITEKTURA • KONSTRUKCJA • ADAPTACJA
<b>INWESTOR</b>	"JAWOR" EWA MACOSZEK 43-476 JAWORZYŃKA 401	STYCZEŃ 2017
<b>TREŚĆ</b>	RZUT PARTERU-ARANŻACJA	1:100
	Opracowanie mgr inż. Zenon SITEK <i>[Signature]</i>	nr rys. 5





(2,1) klatka schodowa plytki gresowe 35.25 m <sup>3</sup> 14.24 m <sup>2</sup> p.u.14.24 m <sup>2</sup>	(2,2) komunikacja plytki gresowe 87.71 m <sup>3</sup> 35.09 m <sup>2</sup> p.u.35,09 m <sup>2</sup>	(2,3) sypialnia I plytki gresowe 31.28 m <sup>3</sup> 14.45 m <sup>2</sup> p.u.11,06 m <sup>2</sup>	(2,4) pokoj I plytki gresowe 41.73 m <sup>3</sup> 18.81 m <sup>2</sup> p.u.15,14 m <sup>2</sup>	(2,5) łazienka I plytki gresowe 7.83 m <sup>3</sup> 3.13 m <sup>2</sup> p.u. 3,13 m <sup>2</sup>	(2,6) pokoj II plytki gresowe 34.97 m <sup>3</sup> 15.95 m <sup>2</sup> p.u.12,54 m <sup>2</sup>	(2,7) łazienka II plytki gresowe 7.35 m <sup>3</sup> 2.94 m <sup>2</sup> p.u. 2,94 m <sup>2</sup>	(2,8) pokoj III plytki gresowe 44.59 m <sup>3</sup> 20.39 m <sup>2</sup> p.u.15,93 m <sup>2</sup>	(2,9) łazienka III plytki gresowe 8.02 m <sup>3</sup> 3.21 m <sup>2</sup> p.u. 3,21 m <sup>2</sup>
(2,10) pokoj IV plytki gresowe 29.93 m <sup>3</sup> 13.31 m <sup>2</sup> p.u.10,96 m <sup>2</sup>	(2,11) łazienka IV plytki gresowe 6.39 m <sup>3</sup> 2.56 m <sup>2</sup> p.u. 2,56 m <sup>2</sup>	(2,12) pokoj V plytki gresowe 46.33 m <sup>3</sup> 20.94 m <sup>2</sup> p.u.16,72 m <sup>2</sup>	(2,13) łazienka V plytki gresowe 7.35 m <sup>3</sup> 2.94 m <sup>2</sup> p.u. 2,94 m <sup>2</sup>	(2,14) pokoj VI plytki gresowe 46.33 m <sup>3</sup> 20.94 m <sup>2</sup> p.u.16,72 m <sup>2</sup>	(2,15) łazienka VI plytki gresowe 7.35 m <sup>3</sup> 2.94 m <sup>2</sup> p.u. 2,94 m <sup>2</sup>	(2,16) pokoj VII plytki gresowe 29.93 m <sup>3</sup> 13.31 m <sup>2</sup> p.u.10,96 m <sup>2</sup>	(2,17) łazienka VII plytki gresowe 6.39 m <sup>3</sup> 2.56 m <sup>2</sup> p.u. 2,56 m <sup>2</sup>	(2,18) pokoj VIII plytki gresowe 44.35 m <sup>3</sup> 20.29 m <sup>2</sup> p.u.15,83 m <sup>2</sup>
(2,19) łazienka VIII plytki gresowe 10.69 m <sup>3</sup> 4.28 m <sup>2</sup> p.u. 4.28 m <sup>2</sup>	(2,20) pokoj IX plytki gresowe 37.04 m <sup>3</sup> 16.76 m <sup>2</sup> p.u.13,35 m <sup>2</sup>	(2,21) łazienka IX plytki gresowe 6.39 m <sup>3</sup> 2.56 m <sup>2</sup> p.u. 2,56 m <sup>2</sup>	(2,22) sypialnia II plytki gresowe 28.89 m <sup>3</sup> 13.50 m <sup>2</sup> p.u.10,10 m <sup>2</sup>	(2,23) pokoj X plytki gresowe 54.76 m <sup>3</sup> 24.32 m <sup>2</sup> p.u.20,10 m <sup>2</sup>	(2,24) łazienka X plytki gresowe 8.70 m <sup>3</sup> 3.48 m <sup>2</sup> p.u. 3,48 m <sup>2</sup>	(2,25) magazyn I plytki gresowe 5.31 m <sup>3</sup> 2.12 m <sup>2</sup> p.u. 2,12 m <sup>2</sup>	(2,26) magazyn II plytki gresowe 4.52 m <sup>3</sup> 1.81 m <sup>2</sup> p.u. 1,81 m <sup>2</sup>	

OBIEKT	BUDYNEK USŁUGOWY - PROJEKT ZAMIENNY JAWORZYŃKA - TRÓJSTYK dz.nr 3895/9, 3895/6	PROJEKTY DOMÓW ARCHITECTURA • KONSTRUKCJA • ADAPTACJA
INWESTOR	"JAWOR" EWA MACOSZEK 43-476 JAWORZYŃKA 401	STYCZEŃ 2017
TRESC	RZUT PODDASZA- ARANŻACJA	1:100
	Opracowanie mgr inż. Zenon SITEK <i>[Signature]</i>	nr rys. 7

## Wykaz mieszkań na inwestycji Trójstyk

Lokal	Powierzchnia (m2)	Powierzchnia użytkowa (m2)	Cena m2 netto	Cena m2 brutto	Cena lokalu netto	Cena lokalu brutto	Wartość VAT
A01	18,00	18,00	15 900,00	19 557,00	286 200,00	352 026,00	65 826,00
A02	36,39	29,33	14 200,00	17 466,00	516 738,00	635 587,74	118 849,74
A03	18,89	15,48	15 900,00	19 557,00	300 351,00	369 431,73	69 080,73
A04	23,60	19,14	14 800,00	18 204,00	349 280,00	429 614,40	80 334,40
A05	15,87	13,52	15 900,00	19 557,00	252 333,00	310 369,59	58 036,59
A06	23,88	19,66	14 800,00	18 204,00	353 424,00	434 711,52	81 287,52
A07	23,88	19,66	14 800,00	18 204,00	353 424,00	434 711,52	81 287,52
A08	15,87	13,52	15 900,00	19 557,00	252 333,00	310 369,59	58 036,59
A09	24,57	20,11	14 800,00	18 204,00	363 636,00	447 272,28	83 636,28
A10	19,32	15,91	15 900,00	19 557,00	307 188,00	377 841,24	70 653,24
A11	41,30	33,68	14 200,00	17 466,00	586 460,00	721 345,80	134 885,80